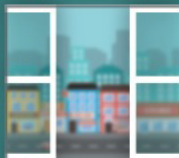


# ОБРАЩАЙТЕ ВНИМАНИЕ:

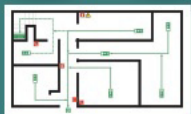
## 1. НА ЭВАКУАЦИОННЫЕ ВЫХОДЫ

ОТМЕТЬТЕ ДЛЯ СЕБЯ НЕ МЕНЕЕ ДВУХ  
ЭВАКУАЦИОННЫХ ВЫХОДОВ. ЕСЛИ НЕ  
МОЖЕТЕ ИХ НАЙТИ - ВЗГЛЯНИТЕ НА ПЛАН  
ЭВАКУАЦИИ.

ВЫХОД



!!! ПЛАН ЭВАКУАЦИИ РАЗМЕЩАЕТСЯ  
ВОЗЛЕ ВЫХОДОВ, ЛЕСТНИЦ И НА  
ЛИФТОВЫХ ПЛОЩАДКАХ



## 2. НА ЗНАКИ ЭВАКУАЦИИ



НАПРАВЛЕНИЕ  
ОТКРЫТИЯ ДВЕРЕЙ



НАПРАВЛЕНИЕ К  
ЭВАКУАЦИОННОМУ  
ВЫХОДУ



ДВИЖЕНИЕ К  
ВЫХОДУ ПО  
ЛЕСТНИЦЕ ВНИЗ

ЗАПАСНЫЙ  
ВЫХОД

ДОПОЛНИТЕЛЬНЫЙ  
ЭВАКУАЦИОННЫЙ  
ВЫХОД

# КАК ПОЛЬЗОВАТЬСЯ ОГНЕТУШИТЕЛЕМ



1  
ДОСТАВЬТЕ ЧЕКУ

2  
НАПРАВЬТЕ  
ШЛАНГ  
НА ОГОНЬ

3  
НАЖМИТЕ  
НА РУЧКУ

4  
ТУШИТЕ ПО ВСЕЙ  
ПОВЕРХНОСТИ

# ЕСЛИ СЛУЧИЛСЯ ПОЖАР

# НЕ ПАНИКУЙТЕ!



А-А-А-А!

А-А-А-А!

А-А-А-А!

## СООБЩИТЕ О СЛУЧИВШЕМСЯ ЛЮБЫМ СПОСОБОМ:



ВКЛЮЧИТЕ ПОЖАРНУЮ  
СИГНАЛИЗАЦИЮ



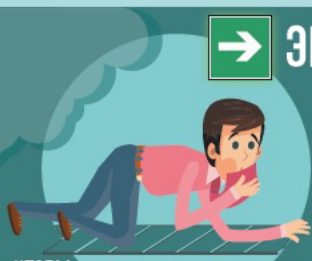
ВЫЗОВИТЕ СПАСАТЕЛЕЙ



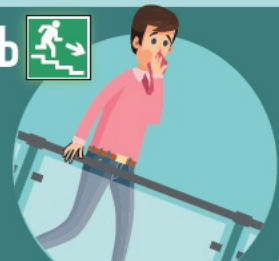
ОПОВЕСТИТЕ ПЕРСОНАЛ



## ЭВАКУИРУЙТЕСЬ



ПРИГНИТЕСЬ, ЧТОБЫ  
ЗАЩИТИТЬ СЕБЯ ОТ ДЫМА



ДЕРЖИТЕСЬ  
ЗА СТЕНЫ И ПОРУЧНИ